

Typ 893 01, 894 01

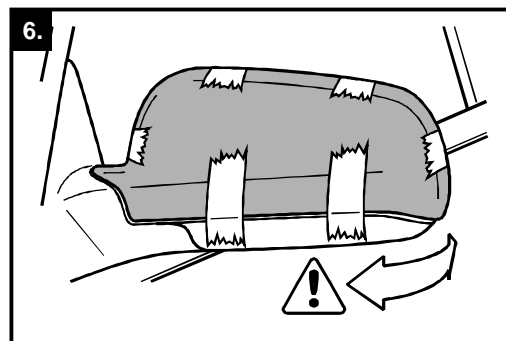
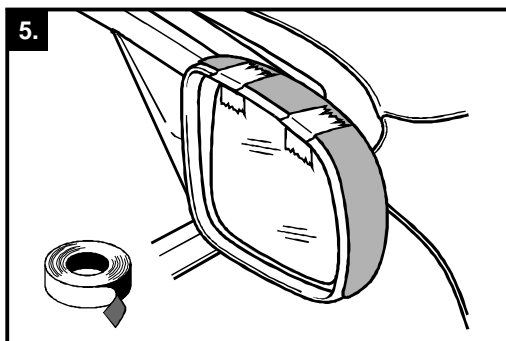
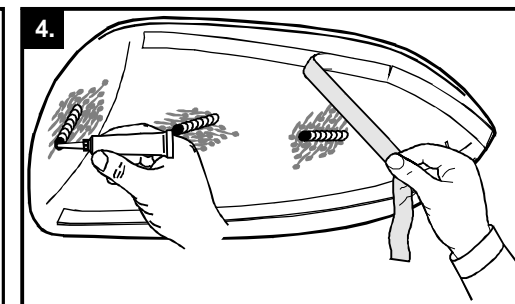
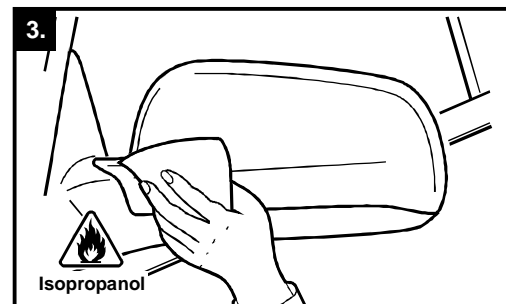
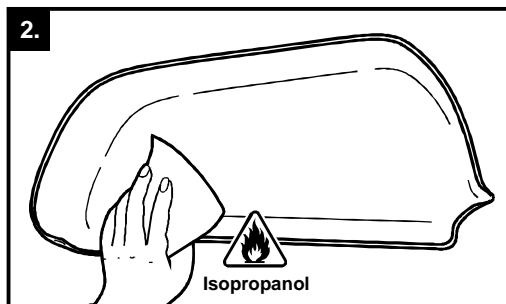
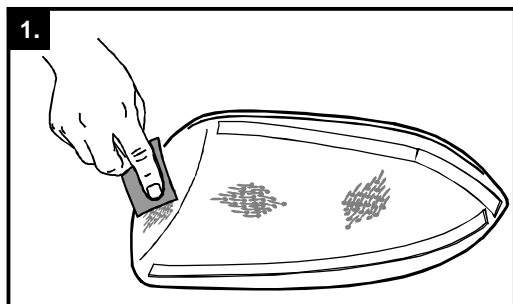
VW Tiguan (Typ 5N), 11/07 -

893 01 - leštěný nerez

894 01 - matový nerez



Milotec
AUTO-EXTRAS



Spiegelkappen

MONTAGEANLEITUNG

Lieferumfang :

- 1 Paar Spiegelkappen
- 1x Isopropanol-Reinigungstuch
- 1x PU-Kleber 12,5 ml + Klebedüse
- 1x Schleifpapier
- 1x PU-Kleber-Hinweis
- 1x Montageanleitung
- 1x TÜV-Unterlage + Typaufkleber

Kryty zpětných zrcátek

MONTÁŽNÍ NÁVOD

Návod uschovejte pro účely kontroly a STK!

Obsah balení:

- 1 pár krytů zrcátek
- 1x odmašťovací ubrousek napuštěný v isopropanolu
- 1x PU-lepidlo 12,5 ml s nástavce
- 1x brusný papír
- 1x návod pro lepení
- 1x montážní návod

ATEST
8SD
1951

Mirror caps

FITTING INSTRUCTIONS

The pack contains:

- 1 pair of mirror caps
- 1x isopropanole cleaning tissue
- 1x PU glue 12.5 ml + glue nozzle
- 1x abrasive paper
- 1x PU glue note
- 1x fitting instructions
- 1x TÜV document + type label

Caches pour rétroviseur

INSTRUCTIONS DE MONTAGE

Fournitures:

- 1 paire de caches de rétroviseur
- 1 x chiffon de nettoyage à isopropanol
- 1 x colle PU 25 ml + buse
- 1 x papier émeri
- 1 x note pour colle PU
- 1 x instructions de montage
- 1 x certificat TÜV + autocollant type

Spiegelkappen

MONTAGEANLEITUNG

Hinweis: Die Montage muss in einem trockenen und gut belüfteten Raum bei mindestens +20°C Raumtemperatur durchgeführt werden. Bei der Montage direkte Sonneneinstrahlung vermeiden, sowie nicht essen und trinken.

Vorsicht: Mit Isopropanol getränkte Reinigungstücher sind leicht entflammbar - deshalb bei der Montage nicht rauchen!!

1. Die Spiegelkappen an den vorgesehenen Stellen anhalten und den korrekten Sitz prüfen (so genannte Trockenübung), dabei auf gleichmäßigen Abstand vom Rand des Spiegelgehäuses achten.

2. Mithilfe des Schleifpapiers die vorgesehenen Klebeflächen aufrauen. Diese Arbeit bitte sorgfältig durchführen, damit es zur optimalen Klebwirkung kommt (siehe Bild 1.).

3. Die vorgesehenen Klebeflächen an den Spiegelgehäusen, sowie an den Spiegelkappen innen, mit beiliegenden Isopropanoltüchern sorgfältig säubern und dabei die Oberflächen nur in einer Richtung bearbeiten (siehe Bild 2+3).

4. Die Klebedüse mit einem Tape-Messer entsprechend abschneiden. Den Kleber in ausreichender Menge, auf die aufgerauten Stellen so auftragen, dass ca. 10 mm Abstand vom Rand eingehalten wird (siehe Bild 4.).

5. Die Spiegelkappen auf die Gehäuse leicht andrücken und evtl. an den Rändern ausgetretenen Kleber sofort mit techn. Benzin entfernen.

Wichtig: Aus Sicherheitsgründen muss die Freigängigkeit des Klappmechanismus der Aussenspiegel gewährleistet sein. Anschliessend die Spiegelkappen in der endgültigen Position mit Klebeband fixieren (Bild 5+6).

Hinweis: Der Typaufkleber muss an der in den technischen Unterlagen benannten Stelle angebracht werden.

Wichtig: Während der Trockenzeit darf das Fahrzeug nicht direkter Sonneneinstrahlung ausgesetzt werden! Den Fahrbetrieb erst wieder nach 6 Stunden aufnehmen. Vor Ablauf von 24 Stunden darf keine Waschanlage benutzt werden.

Bei Nichtbeachtung dieser Anleitung übernehmen wir keine Haftung!

Milotec Auto-Extras wünscht gute Fahrt.

Kryty zpětných zrcátek

MONTÁŽNÍ NÁVOD



Upozornění: Montáž provádějte v suchém a větratelném prostředí při teplotě min. +20°C. Lepení neprovádějte na sluníčku. Při montáži nejezte ani nepijte.

Pozor: Odmašťovací ubrousek je napuštěn isopropanolem, který je vysoce hořlavý, proto při montáži nekuřte!

1. Kryty zrcátek usadte nanečisto na své místo a vyzkoušejte si jejich správnou polohu. Při usazování krytů do správné polohy dbejte na to, aby byla mezi okrajem zrcátka a okrajem krytu zrcátka vždy dodržena pravidelná mezera.

2. Pomocí dodaného brusného plátna zdrsňte budoucí lepené plochy dílů Milotec. Dbejte na to, aby byly celé tyto plochy takto připraveny a mohlo tak dojít k maximální adhezi PU lepidla (obr. 1.).

3. Plochy pro lepení musí být suché a zbavené nečistot (jak plochy lepených dílů, tak plochy vozu), tyto je třeba dále odmastit přiloženým odmašťovacím ubrouskem - povrch jím utírejte jen v jednom směru (obr. 2+3).

4. Aplikční nástavec tuby PU lepidla seřízněte zhruba v jeho polovině a naneste v přiměřené vrstvě dodané PU lepidlo tak, aby byla dodržena vzdálenost zhruba 10 mm od okraje dílu Milotec (obr. 4.).

5. Díly s lepidlem usadte na své místo a lehce přitlačte. Případně přebytečně vytlačené lepidlo ihned odstraňte technickým benzínem.

Důležité: Z bezpečnostních důvodů musí být funkce sklápění zrcátek plně zachována - zrcátka tedy musí být sklopná ze standardní pozice směrem dozadu, ale i dopředu! Konečnou polohu dílu zafixujte lepicí páskou (obr. 5+6).

Důležité: Po dobu schnutí lepidla nesmí být díl vystaven přímému slunečnímu svitu. Opětovné uvedení vozidla do provozu je možné po 6-ti hodinách od dokončení montáže. Po dobu 24 hodin by neměla být používána myčka.

Při nedodržení těchto pokynů nezodpovídáme za případné vzniklé škody!

Šťastnou cestu Vám přeje Milotec Auto-Extras.

Mirror caps

FITTING INSTRUCTIONS

Note: The assembly must be performed in a dry and well ventilated room at a room temperature of at least + 20°C. Avoid direct sun light and do not eat and drink during assembly.

Caution: Isopropanol cleaning tissues are highly flammable – this is why it is not allowed to smoke during assembly!!

1. Hold the mirror caps to the intended points and check correct fit (so-called dry run), taking care of an equal distance to the edge of the mirror housing.

2. Use the abrasive paper to roughen the designated adhesive surfaces. Careful processing is required to ensure optimum adhesion (see fig. 1.).

3. Thoroughly clean the designated adhesive surfaces on the mirror housings, as well as on the inside mirror caps with the supplied isopropanol tissues; process the surfaces in one direction only (see fig. 2+3).

4. Cut the adhesive nozzle with a tape knife. Apply sufficient adhesive to the roughened surfaces and keep a distance of approx. 10 mm to the edge (see fig. 4.).

5. Press the mirror caps onto housings and remove any surplus adhesive immediately with technical benzene.

Important: For safety reasons ensure free movement of the folding mechanism of the exterior rear view mirror. Then fix the mirror caps with adhesive tape in the final position (Fig. 5+6).

Note: The type label must be attached to the point designated in the specifications.

Important: Do not expose the car to direct sunlight while it is drying! The vehicle is ready for driving after 6 hours only. The vehicle can be driven through a carwash after 24 hours.

We do not assume liability in case of non-observance!

Milotec Auto-Extras wishes a pleasant drive.

Couvre-rétroviseur

INSTRUCTIONS DE MONTAGE

Note: Le montage doit être réalisé dans un local sec et bien aéré à une température ambiante d'au moins +20°C. Pendant le montage, éviter une exposition directe aux rayons solaires et ne pas manger ni boire.

Attention: Les chiffons imprégnés d'isopropanol sont facilement inflammables – donc ne jamais fumer pendant le montage !!

1. Positionner les caches de rétroviseur aux endroits de montage prévu et vérifier leur position correcte (opération appelée essai à sec) et veiller à respecter un écart régulier avec le bord du boîtier de rétroviseur.

2. Rendre les surfaces des pièces prévues pour le collage rugueuses avec le papier émeri fourni. Veiller à procéder soigneusement afin de pouvoir obtenir un effet adhésif optimum (voir fig. 1.).

3. Nettoyer les surfaces des boîtiers de rétroviseur ainsi que les surfaces intérieures des caches prévues pour le collage avec les chiffons à isopropanol ci-joints tout en les glissant dans une seule direction (voir fig. 2+3).

4. Couper la buse de collage à l'aide d'un couteau approprié. Appliquer une quantité suffisante de colle sur les surfaces rendues rugueuses en respectant un écart d'env. 10 mm avec le bord (voir fig. 4.).

5. Placer les caches de rétroviseur sur les boîtiers en exerçant une légère pression et enlever immédiatement d'éventuelles quantités de colle excédentaires avec de l'essence à nettoyer.

Important: Pour des raisons de sécurité, le mécanisme à charnière du rétroviseur ne doit pas être altéré. Fixer ensuite les caches de rétroviseur avec une bande adhésive dans leur position finale (fig. 5+6).

Note: L'autocollant type doit être collé sur l'endroit indiqué dans la documentation technique.

Important: Pendant la période de séchage, le véhicule ne doit pas être directement exposé aux rayons solaires. La conduite ne peut être reprise qu'au bout de six heures. Le car-wash est de nouveau possible au bout de 24 heures.

En cas de non-observation des présentes instructions, nous déclinons toute responsabilité civile !

Milotec Auto-Extras vous souhaite bon voyage.